

## DOCUMENTI EUROPEI SCUOLA E INTEGRAZIONE

- Direttiva del Consiglio Europeo 486/77
- L'integrazione scolastica dei bambini immigrati in Europa. Misure per favorire: la comunicazione con le famiglie immigrate, l'insegnamento della lingua d'origine dei bambini immigrati. Aprile 2009
- Libro verde su Istruzione e Migrazione (2008)
- L'éducation et l'accueil des jeunes enfants en Europe: réduire les inégalités sociales et culturelles. Janvier 2009

Fonte: Eurydice, Network of information on education systems and policies in Europe

## RIFERIMENTI NORMATIVI NAZIONALI

Indicazioni e principi tracciano un

**modello educativo  
integrativo, interculturale, attento al riconoscimento e alla  
valorizzazione delle lingue e delle culture di origine**



## **INTEGRAZIONE SCOLASTICA**

**C.M. 8/9/1989, n. 301**

**Inserimento degli alunni stranieri nella scuola dell'obbligo. Promozione e coordinamento delle iniziative per l'esercizio del diritto allo studio**

## RIFERIMENTI NORMATIVI ITALIANI

**Il Decreto Legislativo del 25 luglio 1998, n. 286**  
**Testo unico delle disposizioni concernenti la disciplina dell'immigrazione e norme sulla**  
**condizione dello straniero**



diritto allo studio  
insegnamento dell'italiano come seconda lingua  
mantenimento lingua e cultura di origine  
**formazione dei docenti**

### **INTERCULTURA**

**La C.M. 22/7/1990, n. 205**  
**La scuola dell'obbligo e gli alunni stranieri.**  
**L'educazione interculturale**



introduce concetto di **educazione interculturale**  
intesa come la forma più alta e globale di prevenzione e contrasto del razzismo e di ogni forma di  
intolleranza.

## RIFERIMENTI NORMATIVI ITALIANI

### Dal **punto di vista operativo**

necessità di **attualizzare**  
quanto è previsto dalle  
normative italiane in merito a

immigrazione, integrazione,  
insegnamento dell'italiano L2  
e della madrelingua dei bambini immigrati

### in un **modello di intervento specifico**



aderente alla realtà locale, ai bisogni linguistici degli allievi,  
che chiarisca le finalità e gli obiettivi

di una **politica educativa** per l'integrazione

di una **politica linguistica** per gli immigrati minori e adulti

in rapporto a una **uniformità metodologica nazionale**

## I nomadi in Italia

Il termine “**nomade**”



include Rom, Sinti e Camminanti  
con o senza cittadinanza italiana

I primi insediamenti delle comunità Rom in Italia risalgono al 1400

In Italia attualmente sono presenti:

- gruppi stanziali
- gruppi che conservano un nomadismo a breve raggio
- gruppi di recente immigrazione provenienti da paesi dell'Est europeo come ex-Jugoslavia, Romania

Fonte: Elaborazione su dati del Ministero dell'Istruzione, dell'Università e della Ricerca – Direzione Generale per gli Studi, la Statistica e i Sistemi Informativi. *Alunni con cittadinanza non italiana. Scuole statali e non statali. Anno scolastico 2007/2008.* Aprile 2009.



## I nomadi in Italia: dati quantitativi

- Il numero dei nomadi che vivono in Italia oscilla tra 160 mila e i 180 mila, secondo gli ultimi dati del Viminale e dell'Opera Nomadi
- di cui 100 mila non censiti che si muovono all'interno del territorio italiano
- circa 70 mila hanno la cittadinanza italiana
- 110 mila provengono dai Balcani.
- una quota del 60-80% ha una casa e la parte restante vive nei campi.
- tra gli stranieri 30 mila sono cittadini ex jugoslavi e 30-40 mila sono romeni o di altre nazionalità appartenenti all'Unione europea.

## I nomadi in Italia: dati quantitativi

La regione d'Italia che conta il numero più alto di rom è il

Lazio con 10.160 unità

La Capitale ospita la comunità più grande con 7.100 rom,

di cui 2.500 abitano nei campi nomadi abusivi.

### NON TUTELATI

Allo stato attuale, non esiste nel nostro ordinamento alcuna norma che preveda e disciplini l'inclusione e il riconoscimento delle popolazioni zingare nell'alveo delle minoranze etno-linguistiche tutelate dall'art.6 della Costituzione. In questo "vuoto", un ruolo fondamentale è stato svolto dalla legislazione regionale.

Fonte: Elaborazione su dati del Ministero dell'Istruzione, dell'Università e della Ricerca – Direzione Generale per gli Studi, la Statistica e i Sistemi Informativi. *Alunni con cittadinanza non italiana. Scuole statali e non statali. Anno scolastico 2007/2008.* Aprile 2009.



## L'inserimento degli allievi nomadi nella scuola italiana

Attualmente non esiste un programma nazionale di accoglienza e integrazione esclusivo per gli alunni Rom.

Nel 2007 il Ministero ha presentato il documento

*“La via italiana per la scuola interculturale e l'integrazione degli alunni stranieri”*



primo riferimento teorico molto importante, documento di ampio respiro e di carattere generale in merito alle linee di azione da tenere presenti quando si opera a livello educativo per l'interculturalità.

Nodo problematico: eterogeneità dei gruppi di cultura nomade che vivono in Italia

Fonte: Elaborazione su dati del Ministero dell'Istruzione, dell'Università e della Ricerca – Direzione Generale per gli Studi, la Statistica e i Sistemi Informativi. *Alunni con cittadinanza non italiana. Scuole statali e non statali. Anno scolastico 2007/2008*. Aprile 2009.

## L'inserimento degli allievi nomadi nella scuola italiana

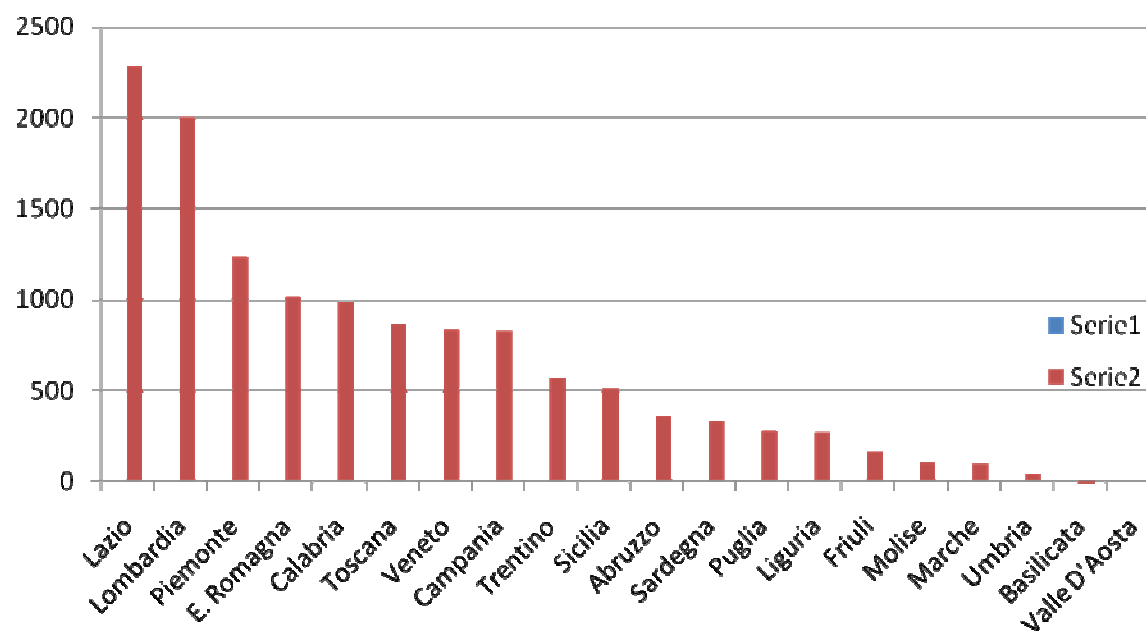
Alunni nomadi presenti nel sistema scolastico per tipo scuola e ripartizione geografica (valori assoluti)\_A.S. 2008/2009

Ripartizioni geografiche	Totale	Infanzia	Primaria	Secondaria I grado	Secondaria II grado
Italia	1 2.838	2 .171	7 .005	3.467	195
Nord-Ovest	3 .417	524	1 .942	934	17
Nord-Est	2 .695	331	1 .490	838	36
Centro	3 .298	5 55	1 .781	908	54
Mezzogiorno	3 .428	7 61	1 .792	787	88

Fonte: Elaborazione su dati del Ministero dell'Istruzione, dell'Università e della Ricerca – Direzione Generale per gli Studi, la Statistica e i Sistemi Informativi. Gli alunni stranieri nel sistema scolastico italiano. *Anno scolastico 2008/2009.*

## L'inserimento degli allievi nomadi nella scuola italiana

Alunni nomadi presenti nel sistema scolastico italiano per regione  
A.S. 2008/2009



Fonte: Elaborazione su dati del Ministero dell'Istruzione, dell'Università e della Ricerca – Direzione Generale per gli Studi, la Statistica e i Sistemi Informativi. Gli alunni stranieri nel sistema scolastico italiano. *Anno scolastico 2008/2009.*

L'acquisizione e l'elaborazione dei dati riassunti nelle schede sono ricavati dalle seguenti fonti:

*Alunni con cittadinanza non italiana. Scuole statali e non statali. Anno scolastico 2007/2008.* Fonte: Ministero dell'istruzione, dell'Università e della ricerca – Direzione Generale per gli Studi, La statistica e i sistemi informativi. Aprile 2009, in: [http://www.pubblica.istruzione.it/news/2007/allegati/pubblicazione\\_intercultura.pdf](http://www.pubblica.istruzione.it/news/2007/allegati/pubblicazione_intercultura.pdf).

*Servizio statistico. Gli alunni stranieri nel sistema scolastico italiano a.s. 2007/2008.* Fonte: Ministero dell'istruzione, dell'Università e della ricerca. Direzione Generale per gli Studi, la statistica e i sistemi informativi- Servizio statistico, in: <http://www.pubblica.istruzione.it/mpi/pubblicazioni/index.shtml>

*Immigrazione. Dossier statistico 2009, Caritas/ Migrantes, Roma, Idos 2009.*

*La via italiana per la scuola interculturale e l'integrazione degli alunni stranieri, redatto dall'Osservatorio nazionale per l'integrazione degli alunni stranieri, ottobre 2007.*

*C.M. 8/9/1989, n. 301, Inserimento degli alunni stranieri nella scuola dell'obbligo. Promozione e coordinamento delle iniziative per l'esercizio del diritto allo studio.*

*C.M. 22/7/1990, n. 205, La scuola dell'obbligo e gli alunni stranieri. L'educazione interculturale.*

*Decreto Legislativo del 25 luglio 1998, n. 286 Testo unico delle disposizioni concernenti la disciplina dell'immigrazione e norme sulla condizione dello straniero*

*Direttiva del Consiglio Europeo 486/1997*

*La Decisione n. 1983/2006/ce del Parlamento europeo e del Consiglio del 18 dicembre 2006 relativa all'anno europeo del dialogo interculturale (2008),*

in: <http://eur-lex.europa.eu/LexUriServ/LexUriServ.do?uri=OJ:L:2006:412:0044:0050:IT:PDF>.

*Libro verde su Istruzione e Migrazione,*

in: <http://eur-lex.europa.eu/LexUriServ/LexUriServ.do?uri=COM:2008:0423:FIN:it:PDF>

*C.M. 22/7/1990, n. 205, La scuola dell'obbligo e gli alunni stranieri.  
L'educazione interculturale.*

*Decreto Legislativo del 25 luglio 1998, n. 286 Testo unico delle disposizioni concernenti la disciplina dell'immigrazione e norme sulla condizione dello straniero.*

*Direttiva del Consiglio Europeo 486/1997.*

*La Decisione n. 1983/2006/ce del Parlamento europeo e del Consiglio del 18 dicembre 2006 relativa all'anno europeo del dialogo interculturale (2008),  
in: <http://eur-lex.europa.eu/LexUriServ/LexUriServ.do?uri=OJ:L:2006:412:0044:0050:IT:PDF>.*

*Libro verde su Istruzione e Migrazione,  
in: <http://eur-lex.europa.eu/LexUriServ/LexUriServ.do?uri=COM:2008:0423:FIN:it:PDF>.*

*L'integrazione scolastica dei bambini immigrati in Europa. Misure per favorire : la comunicazione con le famiglie immigrate, l'insegnamento della lingua d'origine dei bambini immigrati. Aprile 2009*

Fonte: Eurydice, Network of information on education systems and policies in Europe, in:

[http://eacea.ec.europa.eu/education/eurydice/documents/thematic\\_reports/101IT.pdf](http://eacea.ec.europa.eu/education/eurydice/documents/thematic_reports/101IT.pdf)

*L'integrazione scolastica dei bambini immigrati in Europa. Misure per favorire : la comunicazione con le famiglie immigrate, l'insegnamento della lingua d'origine dei bambini immigrati. Aprile 2009*

Fonte: Eurydice, Network of information on education systems and policies in Europe, in: [http://eacea.ec.europa.eu/education/eurydice/documents/thematic\\_reports/101IT.pdf](http://eacea.ec.europa.eu/education/eurydice/documents/thematic_reports/101IT.pdf)

*L'éducation et l'accueil des jeunes enfants en Europe: réduire les inégalités sociales et culturelles. Janvier 2009, Fonte: Eurydice, Network of information on education systems and policies in Europe, in:*

<http://eacea.ec.europa.eu/about/eurydice/documents/098FR.pdf>

*Libro verde su Istruzione e Migrazione,*

in:<http://eur-lex.europa.eu/LexUriServ/LexUriServ.do?uri=COM:2008:0423:FIN:it:PDF>.

La C.M. n. 24, del 1 marzo 2006 *Linee guida per l'accoglienza e l'integrazione degli alunni stranieri.*

La C.M. n. 24, del 1 marzo 2006 *Linee guida per l'accoglienza e l'integrazione degli alunni stranieri.*

*La C.M. n. 24, del 1 marzo 2006 Linee guida per l'accoglienza e l'integrazione degli alunni stranieri.*

*Nota Prot. n.779, 26 novembre 2008, Misure incentivanti per progetti relativi alle aree a rischio, a forte processo immigratorio e contro l'emarginazione scolastica, anno scolastico 2008/2009, art.9 del C.C.N.L. Comparto scuola.*

*La legge sull'immigrazione n. 40 del 6 marzo 1998, art. 36.*

*Il Decreto Legislativo del 25 luglio 1998, n. 286 Testo unico delle disposizioni concernenti la disciplina dell'immigrazione e norme sulla condizione dello straniero.*